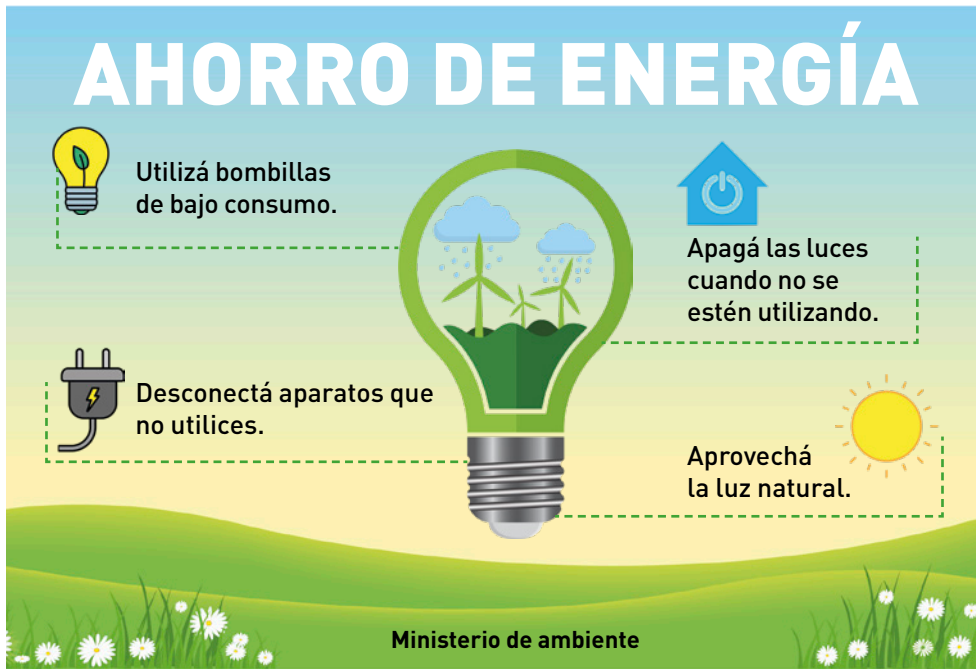


1. Leé y observá la siguiente propaganda.



2. Buscá en la propaganda y transcribí.

- Una oración con sujeto tácito.

- Una oración unimembre.

→ ¿Qué clase de oración unimembre es la que aparece?

3. Completá las siguientes oraciones con el sujeto o el predicado que corresponda.

- _____ **cuidar la energía.**

- **La energía** _____.

- **La propaganda** _____.

- _____ **hace una gran campaña de concientización.**