



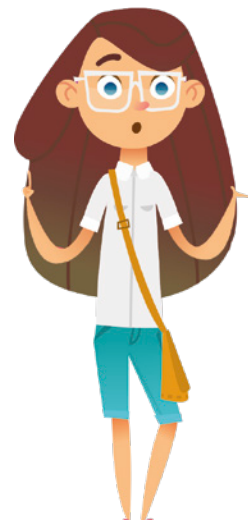
**1.** Resolvé los siguientes cálculos sin hacer las cuentas.

- a.  $3.400 + 230 =$
- b.  $3.600 + 460 =$
- c.  $4.780 + 380 =$
- d.  $5.400 + 370 =$
- e.  $6.370 + 3.200 =$
- f.  $4.406 + 5.073 =$

- g.  $9.633 - 3.330 =$
- h.  $5.390 - 250 =$
- i.  $4.560 - 1.200 =$
- j.  $6.920 - 3.410 =$
- k.  $5.710 - 5.300 =$
- l.  $8.908 - 2.501 =$

**2.** Completá las sumas y restas para que se cumplan las igualdades.

- a.  $530 +$    $= 800$
- b.  $5.320 +$    $= 8.580$
- c.   $+ 5.420 = 7.000$
- d.  $9.940 -$    $= 7.040$
- e.  $740 -$    $= 530$
- f.   $- 2.300 = 5.000$



**3.** Completá el camino con los resultados de cada cuenta.

- a.  $2.123 \xrightarrow{+200}$    $\xrightarrow{+300}$    $\xrightarrow{+400}$
- b.  $9.650 \xrightarrow{-550}$    $\xrightarrow{-550}$    $\xrightarrow{-550}$
- c.  $13.262 \xrightarrow{+1.101}$    $\xrightarrow{-2.101}$    $\xrightarrow{+3.101}$