

## CAPÍTULO 1. NUMERACIÓN

1. Observá la siguiente tabla en la que se anotan los números hasta el 50.000 de mil en mil.

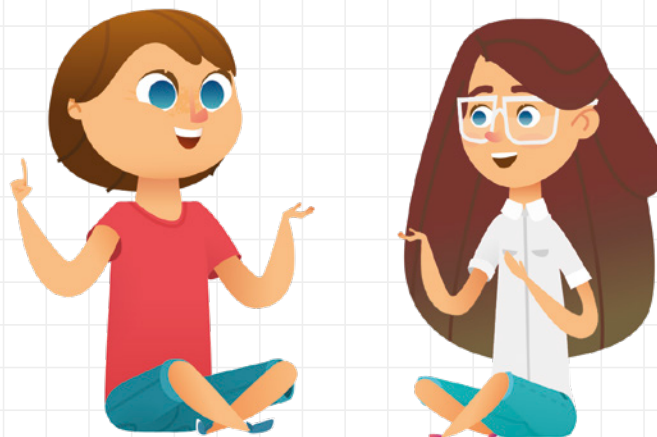
	1.000	2.000	3.000	4.000	5.000	6.000	7.000	8.000	9.000
10.000									19.000
20.000		22.000							
30.000					35.000				
40.000									
50.000									

a. Completá la tabla.

b. Anotá el número que está en la fila del 30.000 y en la columna del 7.000:

c. Escribí con letras los números que están en verde:





# INTEGRACIÓN



**2.** Escribí los nombres de los números.

**a.** 10.000: diez mil.

**b.** 20.000: veinte mil.

**c.** 30.000:

**d.** 40.000:

**e.** 50.000:

**f.** 60.000:

**g.** 70.000:

**h.** 80.000:

**i.** 90.000:

**j.** 100.000:

**3.** Completá con el número.

**a.** Noventa y dos mil ciento catorce:

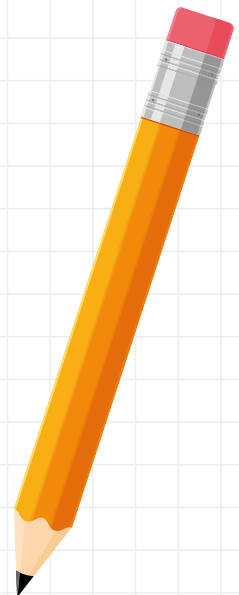
**b.** Doce mil trescientos cuatro:

**c.** Cincuenta mil quinientos:

**d.** Cinco mil ochenta y siete:

**e.** Noventa mil cien:

**f.** Quince mil:



# INTEGRACIÓN

4. Completá con el número correspondiente.

a.  $12.000 + 800 + 50 + 7 =$

b.  $2 + 500 + 50 + 25.000 =$

c.  $7 \times 1.000 + 2 \times 10 + 4 \times 1 + 4 \times 100 + 4 \times 10.000 =$

d.  $3 \times 1 + 8 \times 10.000 + 100 + 5 \times 10 + 1 \times 100.000 =$

5. Escribí las siguientes cantidades con números romanos.

a. 15 =

e. 347 =

b. 45 =

f. 777 =

c. 110 =

g. 971 =

d. 205 =

h. 5.392 =

6. Completá con el número que corresponde en el sistema de numeración decimal en cada caso.

a. XVII =

b. LXXII =

c. XC =

d. CXX =

e. CCXXII =

f. MD =

g.  $\overline{\text{VI}}\text{IDCIX} =$

h.  $\overline{\text{IX}}\text{CCCXLVIII} =$

