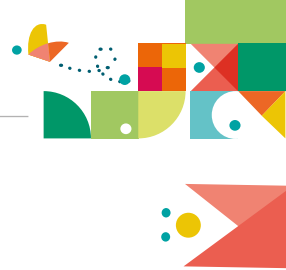




NOMBRE: _____

FECHA: _____



CONSTRUIMOS

En esta actividad podrán simular cómo se forma el cauce de un río.

Cauce de los ríos

1. Llenen el balde con tierra y arena.
2. Mezclen con la cuchara la tierra y la arena lo más que puedan.
3. Cubran el interior de la fuente con la mezcla de tierra y arena.
4. Con la cuchara compacten la mezcla lo más posible.
5. Describan cómo queda la superficie de la mezcla.

6. Sobre el taco de madera apoyen uno de los dos lados cortos de la fuente. El lado opuesto apóyenlo dentro de la bandeja rectangular de manera que la fuente quede levemente inclinada.

7. Sobre la parte más elevada de la fuente comiencen lentamente a rociar agua.
8. Observen qué ocurre sobre la mezcla de tierra y arena y, luego, registrenlo.

9. Expliquen con sus palabras qué efecto tuvo el agua.

10. ¿De qué color era el agua al regarla y de qué color es el agua que cae sobre la bandeja?

11. ¿Les resultó útil esta experiencia para comprender de qué manera se forma el cauce de un río? ¿Por qué?

MATERIALES

1 fuente con bordes altos, 1 balde con tierra, 1 balde con arena, 1 cuchara, 1 balde plástico, 1 regadera con agua, 1 regla, 1 bandeja rectangular con bordes altos, 1 borrador o taco de madera.