

## CONSTRUIMOS

En esta actividad podrán construir un modelo de corazón humano para comprender mejor su anatomía.

### Un modelo de corazón

#### Parte A: planificamos

1. Observen la imagen del corazón visto por dentro.
2. ¿Pueden reconocer los vasos sanguíneos en la imagen? Márquenlos.
3. ¿Qué forma tiene el corazón? ¿Es simétrico? \_\_\_\_\_
4. ¿En qué se diferencia la región superior de la inferior?  
¿A qué se deben estas diferencias?

\_\_\_\_\_

5. Identifiquen los ventrículos y las aurículas y observen sus paredes. ¿Son más gruesas las de las aurículas o las de los ventrículos? ¿A qué atribuyen estas diferencias?

\_\_\_\_\_

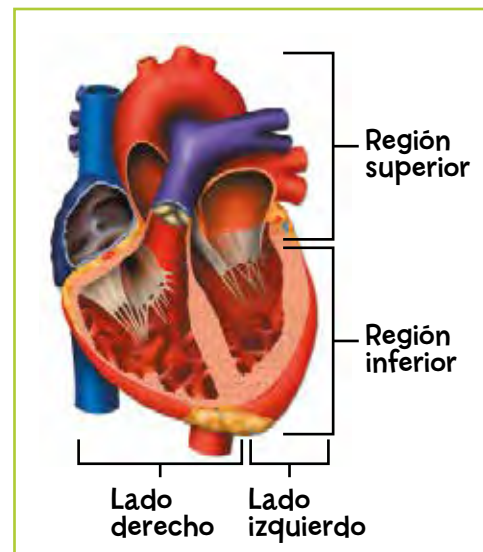
6. ¿Qué materiales elegirían para construir un modelo de corazón? ¿Por qué?

\_\_\_\_\_

\_\_\_\_\_

#### MATERIALES

Papel y lápiz.



#### Parte B: construimos

1. En pequeños grupos reúnan los materiales que pensaron en el punto 6.
2. Armen el modelo de corazón y, luego, pueden sacarle una foto y pegarla aquí.
3. ¿Qué características del corazón no están representadas en el modelo que construyeron?

\_\_\_\_\_

\_\_\_\_\_

4. Les sirvió esta actividad para comprender mejor las características del corazón? ¿Por qué?

\_\_\_\_\_

\_\_\_\_\_