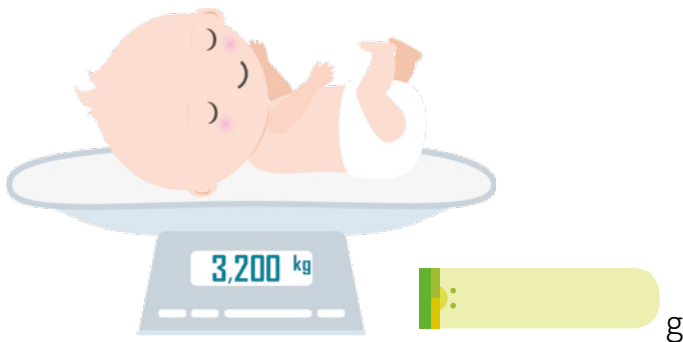


INTEGRACIÓN

PARA SEGUIR PENSANDO

1. Indicá cuál es el peso del bebé en gramos.



2. Completá las oraciones para que sean verdaderas.

- a. 35 hg equivalen a g.
- b. 750 cl equivalen a l.
- c. 870 dam equivalen a mm.

3. Marcá con una X las expresiones que representan la misma longitud.

- a. $8\text{ m} + 27\text{ cm}$
- b. $8\text{ m} + 27\text{ dm}$
- c. $8\text{ m} + 2\text{ dm} + 7\text{ cm}$
- d. $8\text{ m} + \frac{27}{100}\text{ m}$
- e. $\frac{827}{100}\text{ m}$
- f. $8\text{ m} + \frac{2}{10} + \frac{7}{100}\text{ m}$

4. Rodeá con el mismo color las expresiones que indican el mismo peso.

$3\frac{1}{5}\text{ kg}$ 1.500 g 3.200 g

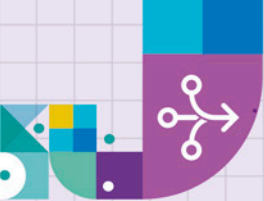
3,5 cg $3\frac{1}{2}\text{ cg}$ 15 hg

5. Completá las operaciones para que se cumplan las igualdades.

- a. $80\text{ dm} + \text{ } = 9,7\text{ m}$
- b. $3\text{ m} + \text{ } = 550\text{ cm}$
- c. $2,5\text{ dam} + \text{ } = 500\text{ dm}$
- d. $875\text{ mm} + \text{ } = 5\text{ m}$
- e. $9,5\text{ km} + \text{ } = 10.000\text{ m}$

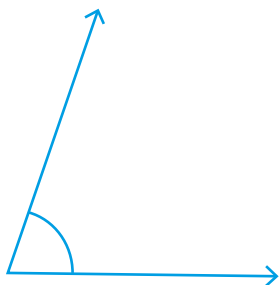
6. Respondé.

- a. 70', ¿es más o menos que 7°?
- b. ¿Cuántos minutos hay en 20°?
- c. ¿Cuántos ángulos rectos hay en un giro?
- d. ¿A cuántos grados equivale medio ángulo recto?

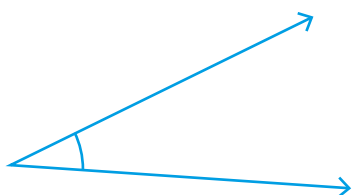


7. Medí los ángulos con el transportador y anotá su amplitud.

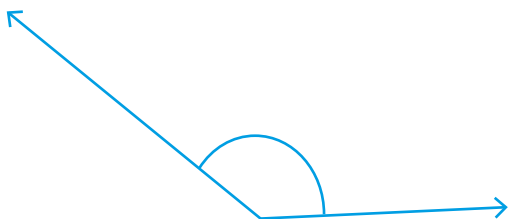
a.



b.



c.



8. Trazá, en tu carpeta, un ángulo de 50° y otro de 120° .

9. Analizá las figuras y respondé.

Figura A

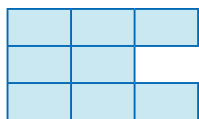
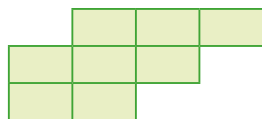


Figura B



- Estas figuras, ¿tienen el mismo perímetro y área?
- ¿Cuál es el perímetro de cada figura?
- ¿Cuál es el área de cada figura?

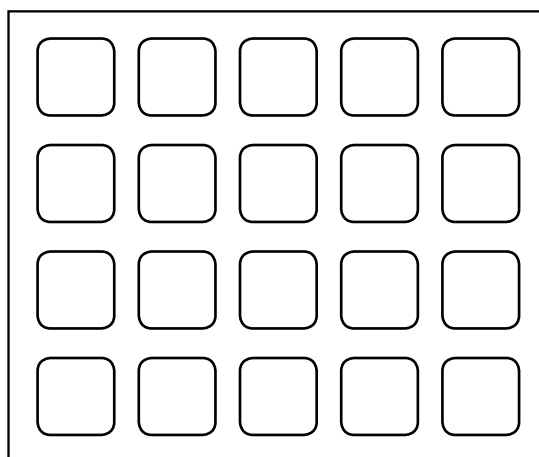
10. Dibujá lo pedido.

- Un triángulo cuyo perímetro sea 15 cm.
- Dos figuras que tengan el mismo perímetro que el triángulo, pero diferente área.
- Dos figuras que tengan la misma área y diferente perímetro que el triángulo.

11. Completá con **V** (verdadero) o **F** (falso).

- Si dos figuras tienen el mismo perímetro, también tienen la misma área.
- Dos figuras pueden tener igual área y perímetro, pero tener diferente forma.

12. Marcá en el plano lo pedido, podés usar este o hacer uno en tu carpeta, y, luego, elaborá las referencias necesarias.



- Ubicá la escuela en el plano.
- Completá los nombres de las calles.
- Ubicá en el plano otros sitios importantes y negocios de interés (hospital, municipalidad, comisaría, quiosco, almacén, entre otros).
- Si hay alguna plaza alrededor, pintá con **verde** su ubicación.