

1. Resolvé los siguientes problemas utilizando la estrategia que te resulte más conveniente.

a. Aylén, la hermana de Victoria, hoy cumple 14 años.

- ¿En qué año nació?
- Para la fiesta, sus padres compraron 160 globos. Como 129 estaban pinchados, compraron 40 más. ¿Cuántos globos compraron en total?
- Si hay 40 invitados, de los cuales 9 son amigos del barrio y 12 son familiares, ¿cuántos son compañeros del colegio?

b. En el club del barrio hay 1.500 socios, y el fin de semana asistieron 700.

- ¿Cuántas personas no fueron al club?
- En el gimnasio había 158 personas; en la pileta, 75; y en la cancha de fútbol, 162 socios más. ¿Cuántas personas había en total en estos sectores?
- En la zona de la cancha de fútbol, había 287 socios y ahora quedan 174. ¿Cuántas personas se fueron?

c. En un colegio hay 6 grados. En 2 grados hay 25 alumnos; en 1 hay 30; en 3 hay 20.

- ¿Cuántos alumnos hay en total?
- Si para un acto tienen 150 escarapelas, ¿alcanzan para todos los estudiantes o sobran?
- ¿Cuántos chicos faltaron si en total hay 126 alumnos presentes?

2. Pensá y escribí, en tu carpeta, un problema que se resuelva mediante una suma y una resta.

3. Rodeá con color el número que más se aproxima al resultado.

a. $326 + 326 + 326 + 326 =$

1.200

1.300

1.400

b. $409 + 409 + 409 + 409 =$

1.210

1.610

1.810

c. $999 + 999 + 999 + 999 =$

3.900

4.000

4.100

d. $1.202 + 1.202 + 1.202 =$

3.610

3.590

3.600

4. Resolvé los siguientes cálculos. Luego, marcá con una **X** los que hayas podido resolver mentalmente.

a. $4.700 - 1.500 =$

b. $1.730 + 418 =$

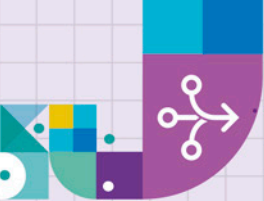
c. $8.400 - 900 =$

d. $4.825 - 934 =$

e. $2.505 + 2.505 =$

f. $3.027 - 534 =$

5. Saber que $5 + 4 = 9$, ¿te ayuda a resolver $50 + 40$? ¿Y $500 + 400$? ¿Y $5.000 + 4.000$? ¿Por qué?



INTEGRACIÓN

PARA SEGUIR PENSANDO



6. Sabiendo que $1.350 + 450 = 1.800$, completá los cálculos con los números que faltan.

a. $1.800 - \boxed{\quad} = 1.350$

b. $450 + \boxed{\quad} = 1.800$

c. $1.800 - \boxed{\quad} = 450$

7. Resolvé los siguientes cálculos.

a. $2.500 + 9.000 =$ _____

b. $6.000 + 4.200 =$ _____

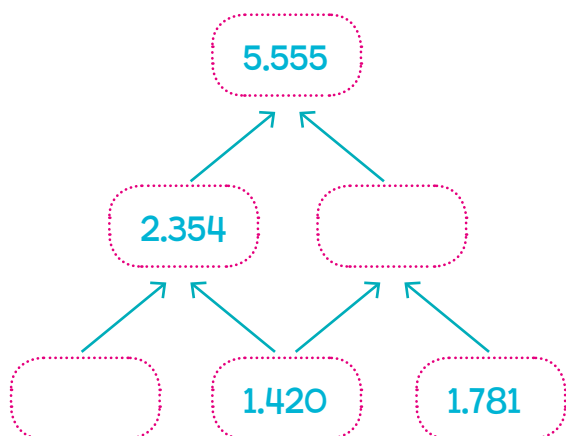
c. $3.200 + 5.500 =$ _____

d. $3.500 - 500 =$ _____

e. $7.620 - 620 =$ _____

f. $4.205 - 2.000 =$ _____

8. Calculá los números que faltan en la siguiente pirámide y escribilos.



9. ¿Qué significan los números en rojo en estas cuentas? ¿Cómo lo pensaste?

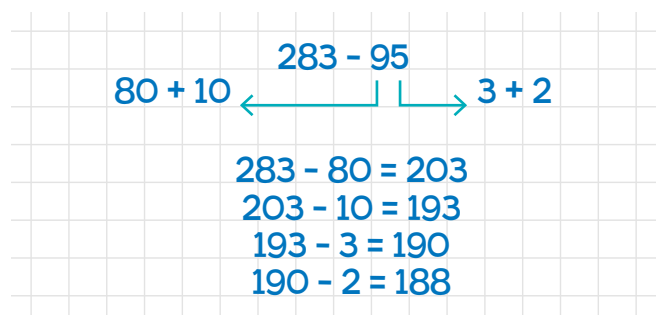
$$\begin{array}{r} 11 \\ 378 \\ +594 \\ \hline 972 \end{array}$$

$$\begin{array}{r} 11 \\ 824 \\ -195 \\ \hline 629 \end{array}$$

10. Resolvé los siguientes cálculos como puedas.

a. $2.546 + 426 =$ b. $640 - 160 =$

11. Observá el procedimiento de Jeremías para resolver $283 - 95$. ¿Cómo lo pensó?



12. Resolvé cada situación. Luego, usá la calculadora para comprobar tus respuestas.

a. Si en el visor de la calculadora aparece el 9.253 y se le suma 100, ¿qué número resulta?

b. ¿Qué tendrías que hacer para que en el 9.253 aparezca un 4 en lugar del 5?

c. Si tenés que sumar $124 + 134$ y no funciona la tecla del 4, ¿qué otras cuentas podés hacer para obtener el resultado?